

التميز محلياً و إقليمياً في التعليم
و البحث العلمي و خدمة المجتمع
و ريادة الأعمال .

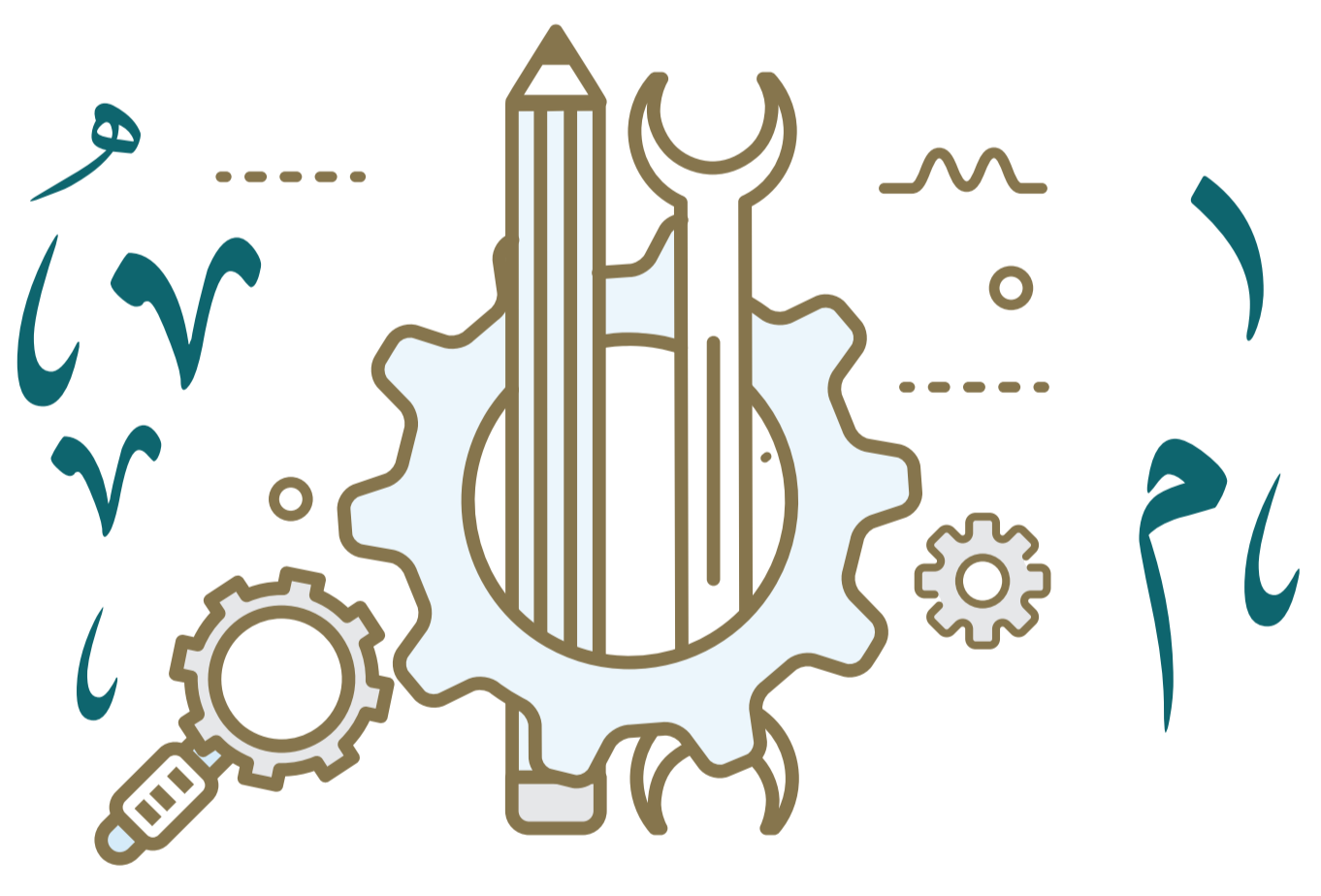


تقديم تعليم و أبحاث علمية متميزة تخدم
المجتمع و الحج و العمرة , و تساهم في
تنمية الاقتصاد المعرفي وفق رؤية 2030 .

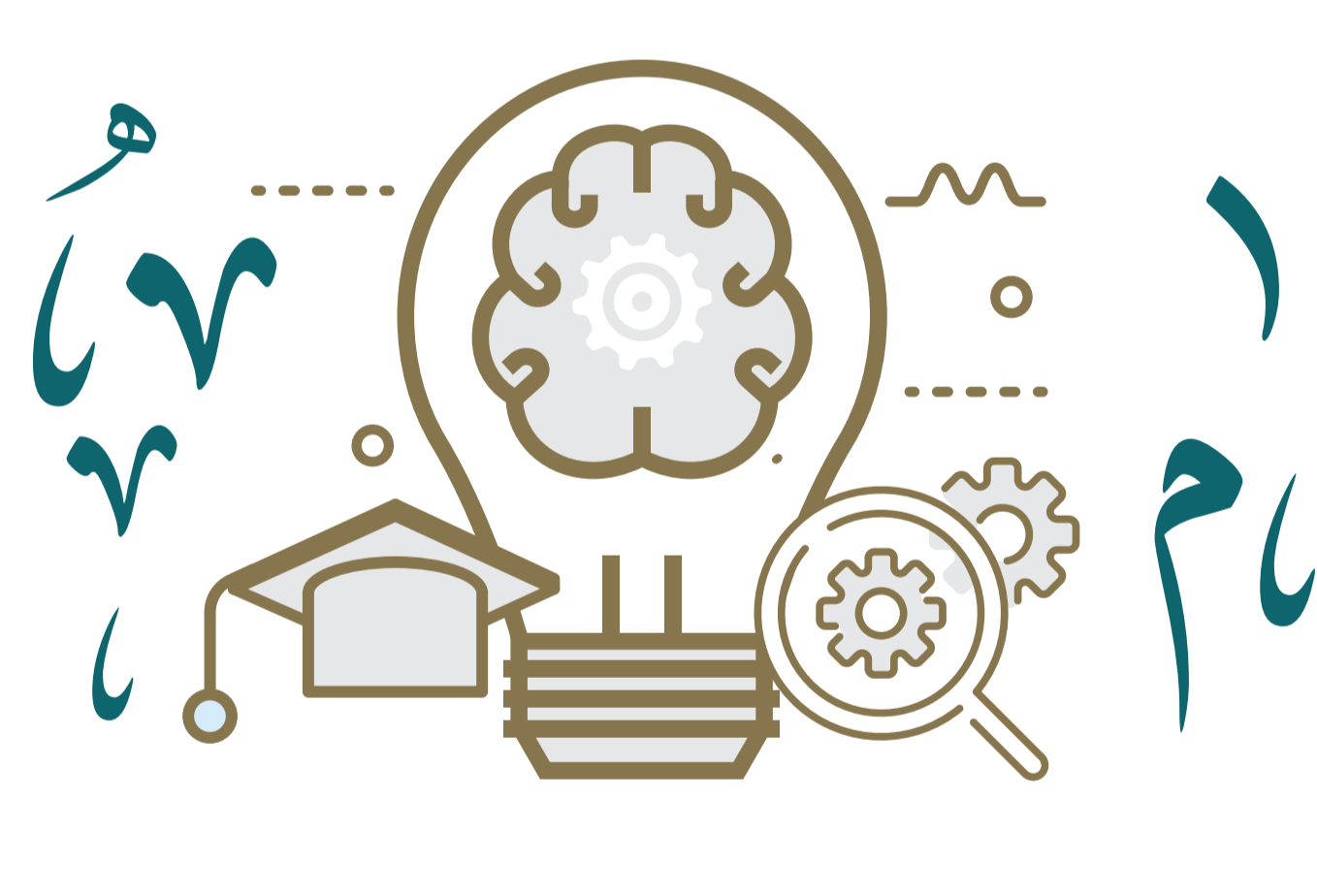
القيم

- المسؤولية .
- الأخلاق الحسنة .
- العمل الجماعي والتعاون .
- التخطيط والرؤية المستقبلية .
- تكافؤ الفرص والعدالة والمساواة في العمل .
- التميز .
- الكفاءة والفعالية .
- الالتزام بالمنهج الإسلامي .
- التطوير والتحسين الدائم .

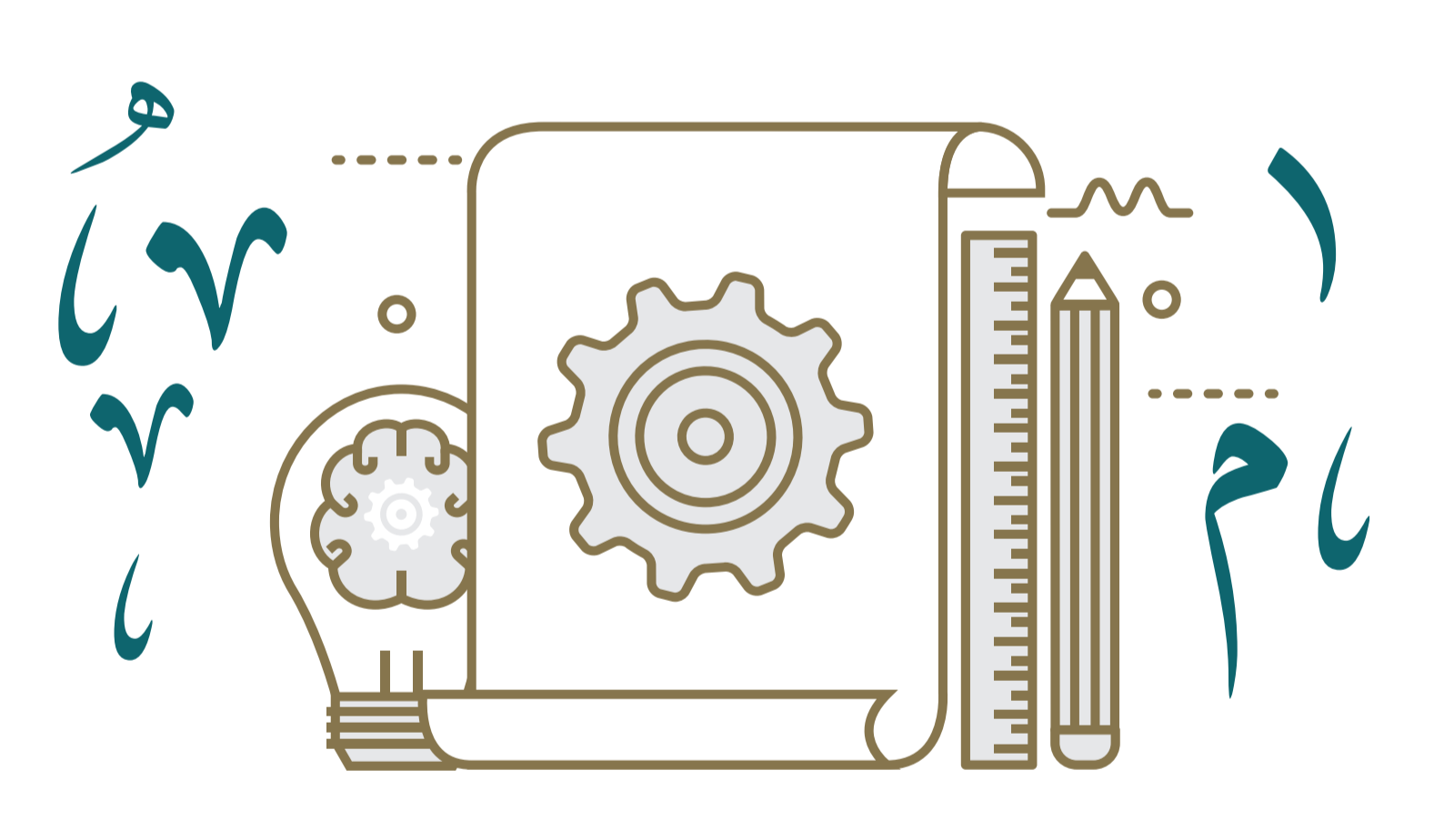
محاور الخطة الإستراتيجية



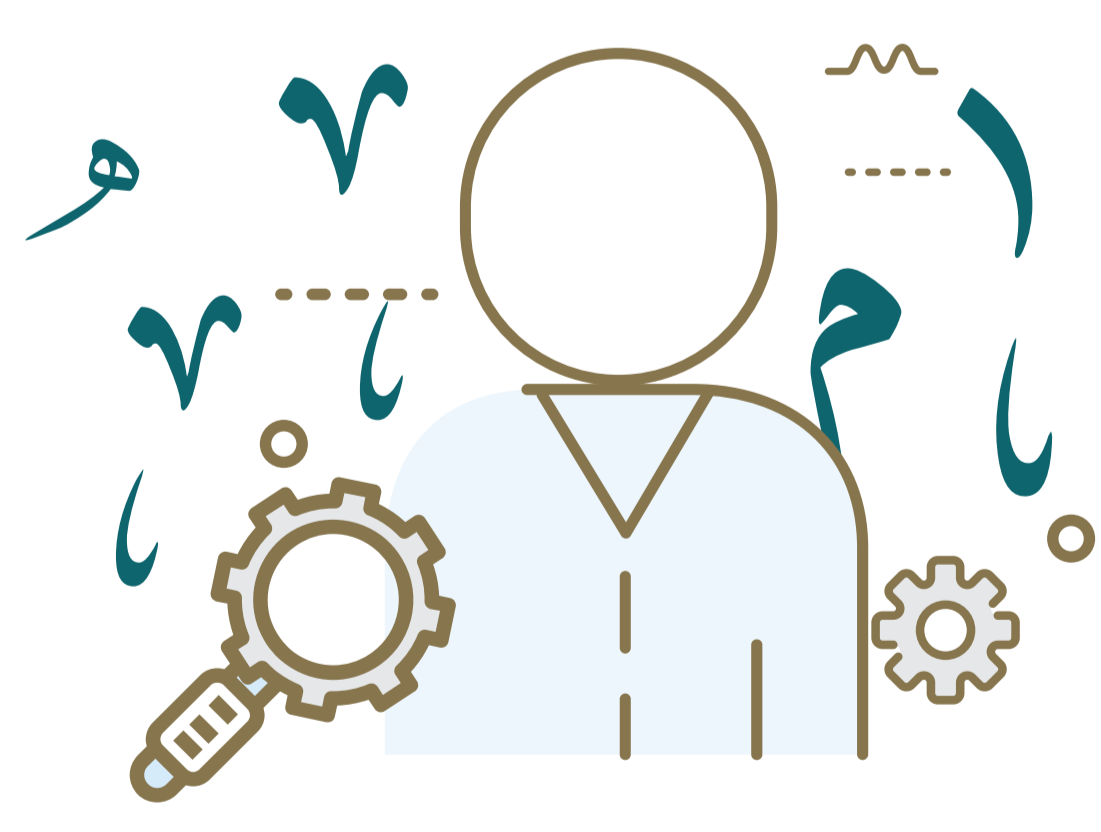
تحسين البنية
التيهية



البحث
العلمي



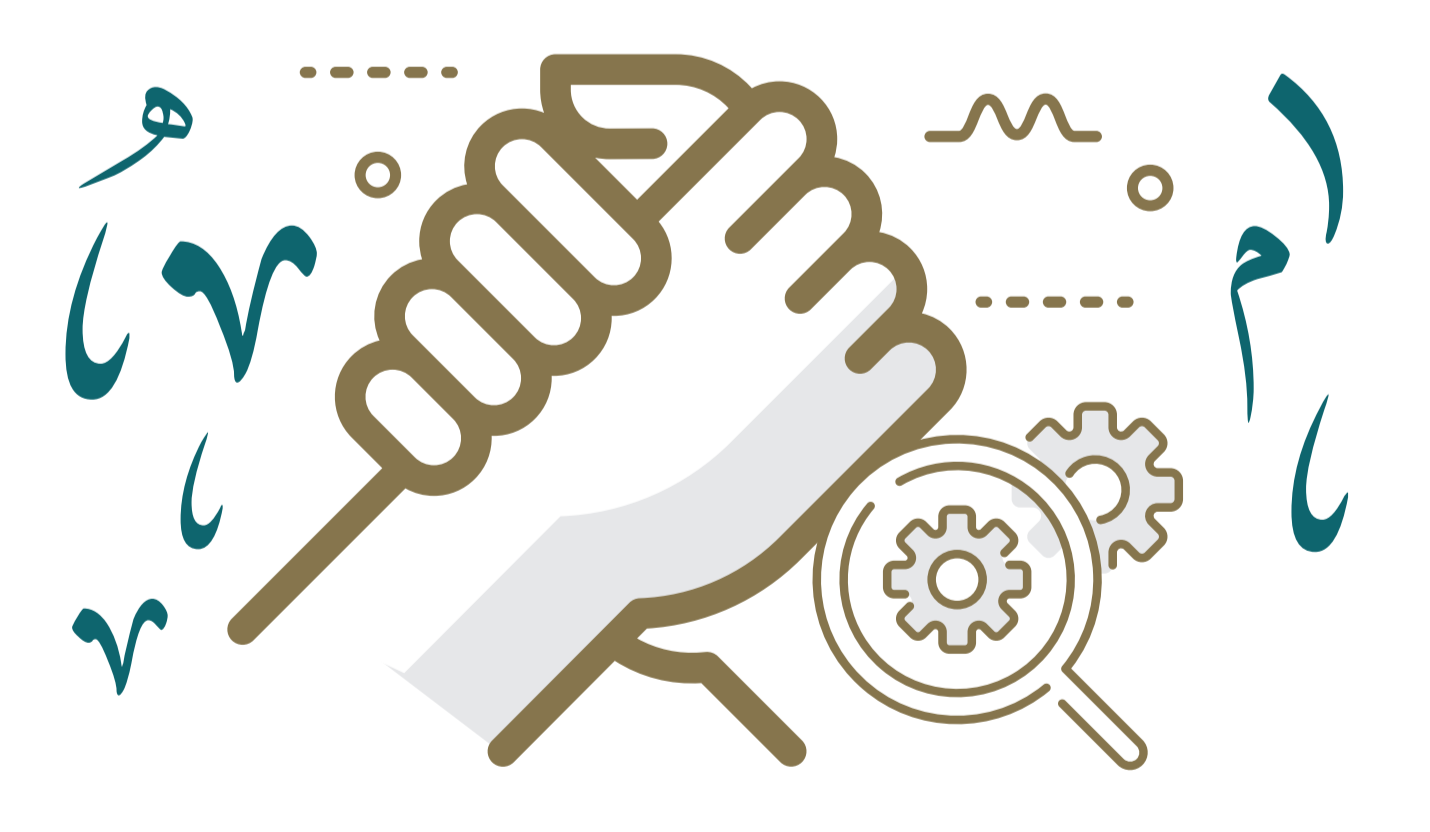
التعليم
و التعليم



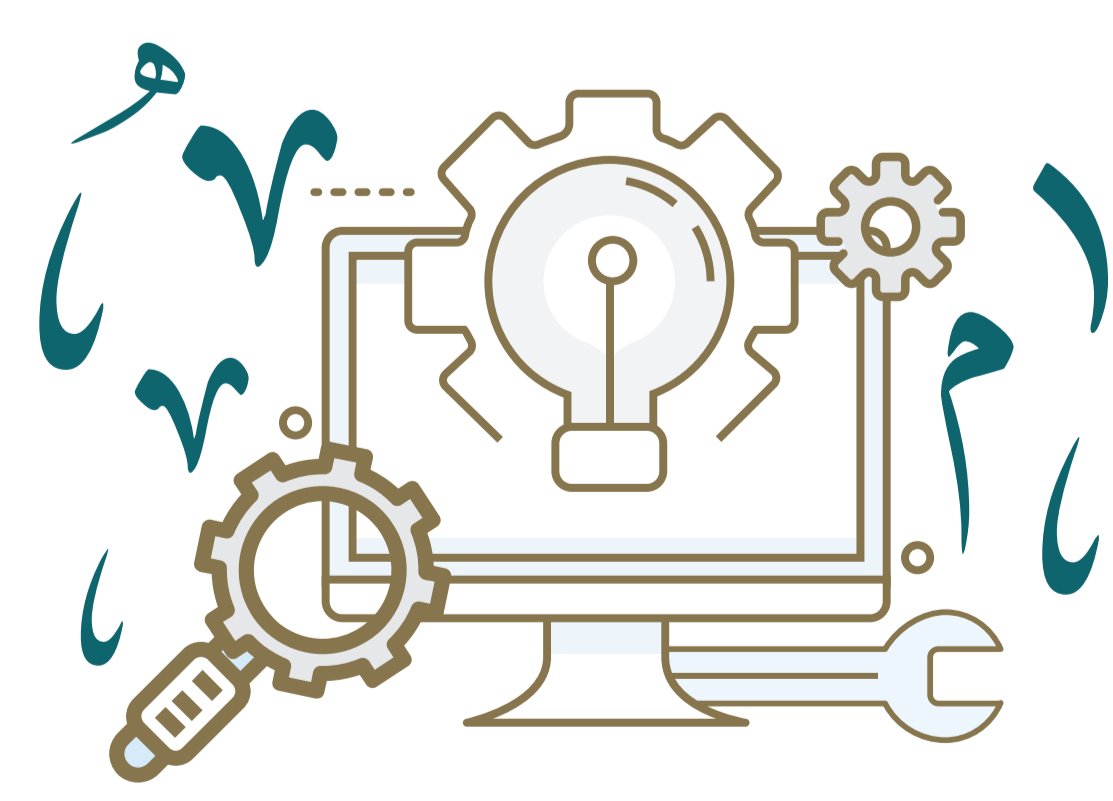
المسؤولية
المجتمعية



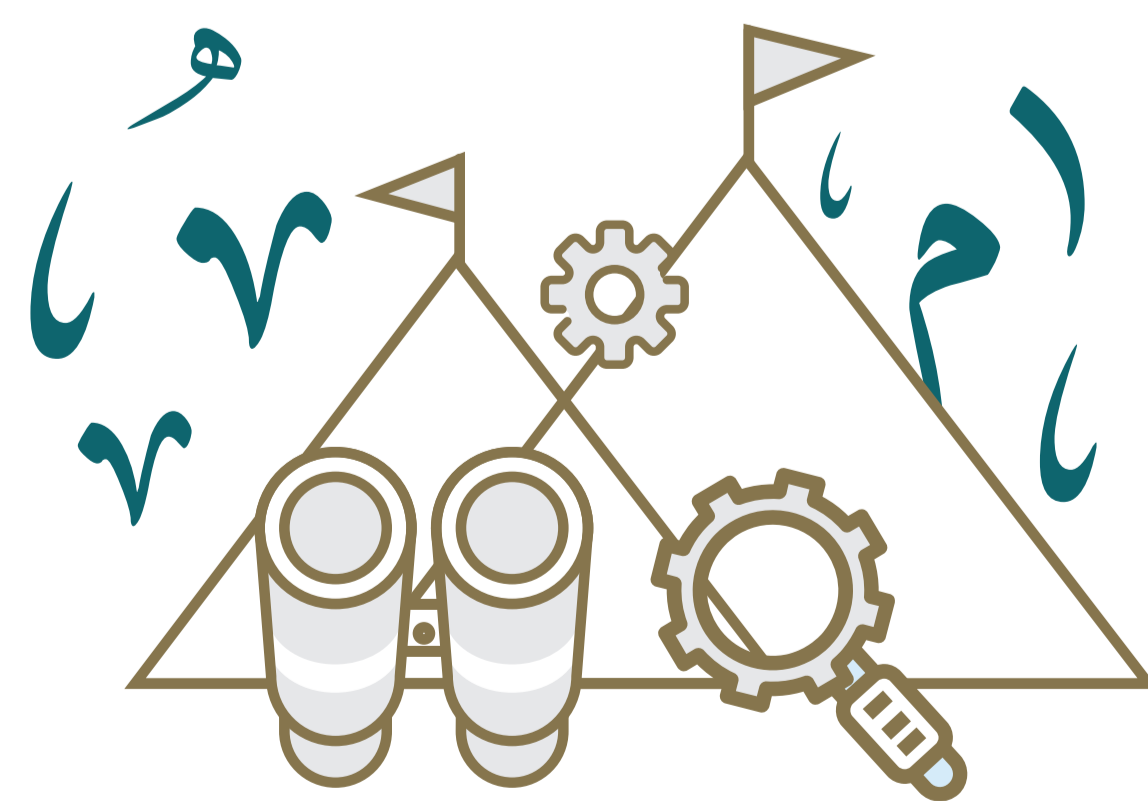
الإعلام
و التسويق



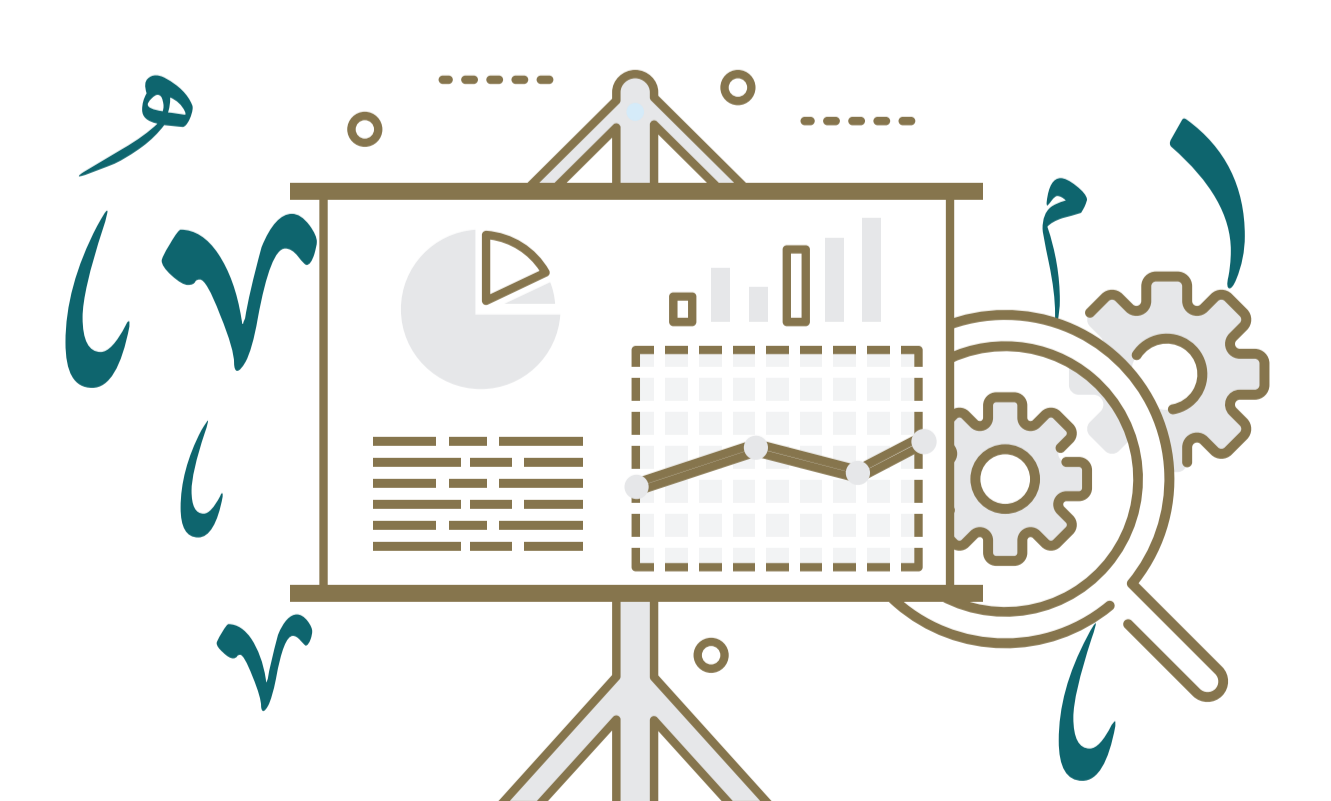
التعاون
الخارجي



ضمان الجودة
و تحسينها



الشؤون القيادية
و الإدارية و الفنية



الاستثمار و الاقتصاد
المعرفي